

# COMPUTRONIC

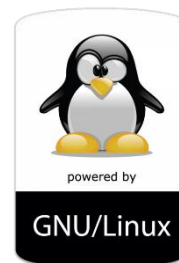
ESPECIALISTA EN INFORMÁTICA Y SISTEMAS

[www.computronic.edu.pe](http://www.computronic.edu.pe)

## Especialista en Servidores

(Windows Server 2016 – Gnu/Linux)

 Windows Server 2016

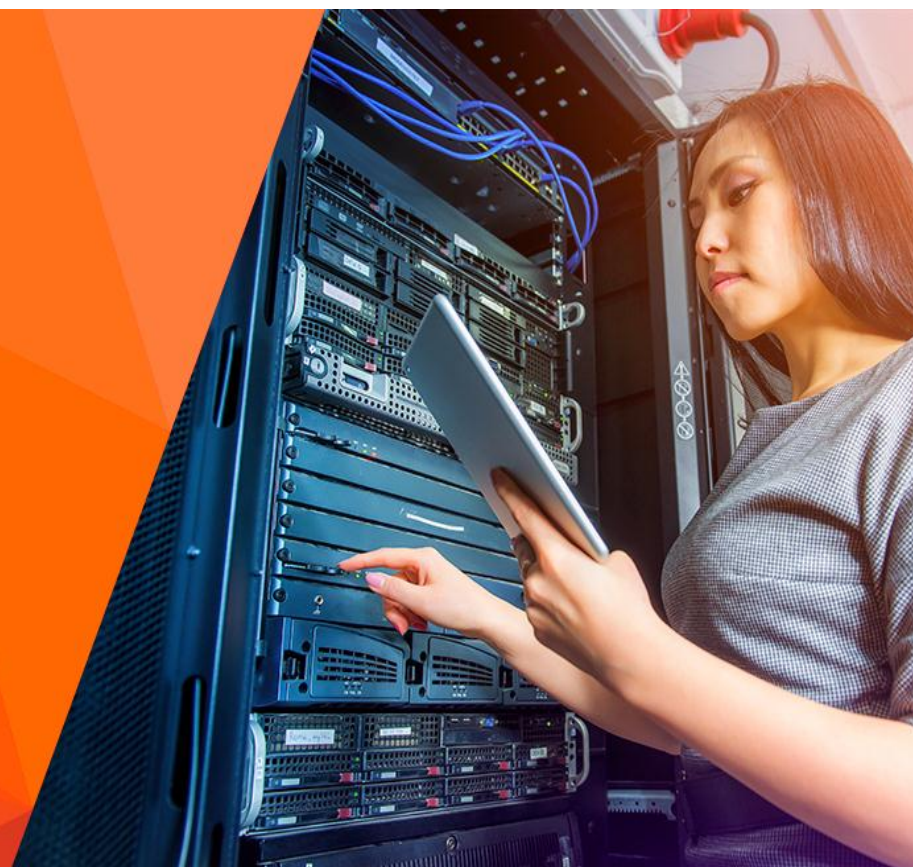


**COMPUTRONIC**  
ESPECIALISTA EN INFORMÁTICA Y SISTEMAS

[www.computronic.edu.pe](http://www.computronic.edu.pe)

 941 607 176

ESPECIALISTA EN  
EN SERVIDORES



# COMPUTRONIC

ESPECIALISTA EN INFORMÁTICA Y SISTEMAS

## Especialista en Servidores

El Especialista en Servidores tendrá los conocimientos y habilidades necesarias para desarrollar, mantener, solucionar problemas y brindar soporte de software de servidor. Es capaz de identificar los temas ambientales, entender y cumplir con la recuperación de desastres, procedimientos de seguridad físicos y de software, estar familiarizado con la terminología y conceptos de la industria, entender las funciones y especializaciones de servidor y la interacción con el entorno de computación en general. Además, recibirá una formación, lo que le permitirá realizar tareas de mantenimiento incluyendo asistir a usuarios, agregar usuarios, trabajar en línea de comandos, ejecutar copias de seguridad y restauración, el apagado y reinicio; e instalar y configurar una estación de trabajo, todo ello y mucho más en **Windows Server 2016 y en Sistemas Gnu/Linux**

### A quién están dirigidos.

- ✓ Nuevos profesionales que deseen incursionar en el mundo de servidores.
- ✓ Administradores de Redes.
- ✓ Ing. De Sistemas, Telecomunicaciones.
- ✓ Estudiantes de Ingeniería, computación e informática, desarrollo de software
- ✓ Público en General.

### Quién lo dicta.

Los formadores del curso son parte del equipo de **Docentes de IST. Computronic Tech.** Todos nuestros formadores imparten con nosotros Formación Presencial, esto nos permite presentar una metodología uniforme y

---

Telf. (51-1) 330-5416  941-607176  
Av. Uruguay #360 – Lima  
[www.computronic.edu.pe](http://www.computronic.edu.pe)

 [facebook.com/computronic.edu.pe](https://facebook.com/computronic.edu.pe)

 [@ComputronicPeru](https://twitter.com/ComputronicPeru)

 [I.S.T Computronic](https://www.instagram.com/I.S.T.Computronic)

probada que sabemos que funciona, el alumno, si tiene interés real, aprende con nuestros docentes.

Además, todos nuestros docentes presentan las siguientes características:

- ✓ Amplia experiencia en formación técnica.
- ✓ Profundos conocimientos de las herramientas objeto de la acción formativa.
- ✓ Demostrada capacidad pedagógica.

## Modalidad.

- ✓ Clases PRESENCIALES.
- ✓ Trabajos Prácticos en todas las clases.
- ✓ Sesiones de Preguntas y Respuestas.
- ✓ Exámenes de Evaluación. .
- ✓ Cubrimos desde un Nivel Básico Intermedio hasta llegar a nivel Avanzado.
- ✓ Webinars de Seguimiento posterior al Curso.
- ✓ Material del Curso. (PPT)
- ✓ Evaluaciones Virtuales
- ✓ **Total: 24 hs x Curso.**

INICIO	
--------	--

Curso 1	
Inicio	Inversión

## Cursos.

1. **Instalando y Configurando Windows Server 2016** (24 horas)
2. **Administración de Windows Server 2016** (24 horas)
3. **Configuración Avanzada de Windows Server 2016 Services** (24 horas)
4. **Operador Basic en Sistemas Gnu/Linux** (24 horas)
5. **Administrador Avanzado en Sistemas Gnu/Linux** (24 horas)

Telf. (51-1) 330-5416  941-607176  
Av. Uruguay #360 – Lima  
[www.computronic.edu.pe](http://www.computronic.edu.pe)

6. Redes Gnu/Linux. (24 horas)

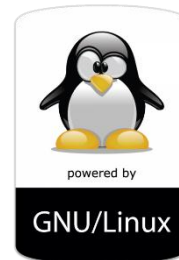
¡Reserva tu participación ahora!

(51-1) 330-5416

 941 - 607176

email: [info@computronic.edu.pe](mailto:info@computronic.edu.pe)

 Windows Server 2016



**COMPUTRONIC**  
ESPECIALISTA EN INFORMÁTICA Y SISTEMAS

[www.computronic.edu.pe](http://www.computronic.edu.pe)

 941 607 176

ESPECIALISTA EN  
EN SERVIDORES

